

MONDO[®]

SCHÖNE MÖBEL. SCHÖNER LEBEN.

IDEEN MIT KOMFORT



ALICANTE



MONDO®

WOHNEN & SPEISEN

GRENZENLOSES WOHNVERGNÜGEN

DAS SYSTEMMÖBEL MONDO ALCANTE ist auf alle Wohnwünsche vorbereitet. Ob als Wohnkombination oder als Solitärmöbel: MONDO ALCANTE hat immer eine gute Lösung parat. Die umfangreiche Palette an Lackfarben in Hochglanz oder matt und vielen verschiedenen edlen Holzfurnieren ermöglicht Ihnen die punktgenaue Umsetzung Ihrer Wohnträume.

Regal 21667, B/H/T ca. 271,6/250,0/48,7 cm | TV-Kombination 21665, B/H/T ca. 105+270/218,3/48,7 cm | Couchtisch 92377, B/H/T ca. max. 142/45/72 cm



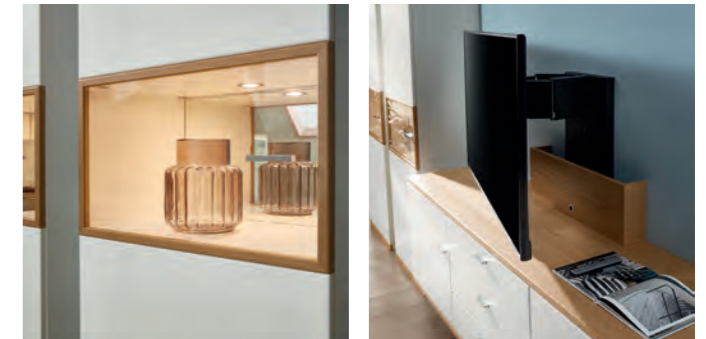
MONDO ALCANTE zeichnet sich durch umfangreiche Beleuchtungsmöglichkeiten aus. LED-Leisten beleuchten die Korpusmöbel, die LED-Glaskantenbeleuchtung lässt die Vitrinen in einem stimmungsvollen Licht erscheinen.

QUALITÄT IM DETAIL

- Umfangreiches Systemprogramm für Wohnen und Speisen
- 24 Lackfarben wahlweise matt oder Hochglanz
- 7 hochwertige Echtholzurniere
- Hochlift-Klappen fürs bequeme Öffnen der Hängeschränke
- Korpuselemente als Anbausystem
- Sideboard- und Highboardlösungen in 2 Tiefen
- Griffe chromglänzend oder edelstahlfarbig
- Gedämpfter Türanschlag
- Komfort-Tablarauszug für den bequemen Stauraumzugriff



Highboardkombination 21130, B/H/T ca. 248,7/250,0/39,1 cm | Wohnkombination 18085, B/H/T ca. 345,0/218,3/48,7 cm | Couchtisch 8298, B/H/T ca. 93,0/45,0/93,0 cm



Das Vitrinenglas wird von einem schmalen Rahmen in Eiche sand eingefasst.

Dank der TV-Halterung können Sie Ihr TV-Gerät bequem zur Seite schwenken.

Wir garantieren Qualität!



KOMFORT GEWINNT

MACHEN SIE SICH DAS LEBEN LEICHTER. Die MONDO ALICANTE Sideboard/Regal-Kombination bietet durch seine optimale Höhe eine komfortablere Erreichbarkeit der beiden oberen Schubkästen. In dem Korpuselement darunter verbirgt sich der innovative und ausgezeichnete Komfort-Tablarauszug, der Ihnen die Nutzung des vorhandenen Stauraums erheblich erleichtern wird.



KOMFORT-TABLARAUSZUG Mit dem Komfort-Tablarauszug können Sie wertvollen Stauraum in Sideboard und Schrank nutzen. Die Auszüge kommen Ihnen bei Öffnen der Tür entgegen, so dass Sie bequem von oben hineingreifen und Sachen verstauen können – damit gehören schlecht zugängliche Ecken im Schrank der Vergangenheit an.

AUSGEZEICHNET





TV-Kombination 18036, B/H/T ca. 405/218,3/48,7 cm | Couchtisch 92365, B/H/T ca. max. 142/45/72 cm



Vitrine 75384, B/H/T ca. 60/218/39,1 cm | TV-Kombination 18025, B/H/T ca. 330/183/49 cm

DETAILS MIT AHA-EFFEKT!

DETAILS MACHEN DEN UNTERSCHIED. Hier lassen sich in allen Bereichen des Möbels interessante Dinge entdecken, von den Hochlift-Klappen über die Schreibtischplatte, die beleuchteten Regalfächer bis hin zu den Ordnung stiftenden Schubkasteneinteilungen. Als echtes Systemmöbel lassen sich diese und viele weitere Zubehöroptionen in die Planung mit einbeziehen.



Die Hochlift-Klappe bietet einen besonderen Komfort beim Öffnen der Hängeschränke. Niemals ist der eigene Kopf im Weg, Sie haben immer freie Bahn beim Ein- oder Ausräumen. Weiteres Designmerkmal sind die formschönen Metallgriffe, gradlinig außen, die Grifffläche angenehm rund geformt.

ERSTE WAHL FÜRS WOHNZIMMER

DIE WOHN-SPEISE-KOMBINATION spiegelt den aktuellen Trend moderner Wohnformen wieder. Die Grenzen sind fließend, was zählt ist das Ergebnis: wie hier mit der Kombination verschiedener Solitär Möbel und dem Säulen-Esstisch. Das curryfarbene Vitrinenduo setzt einen starken Farbakzent, der perfekt zu den in weiß gehaltenen Wohnmöbeln passt. Harmonisch wird es auch am Esstisch, denn hier können bis zu zehn Personen gemeinsam bequem Platz finden.

ALICANTE

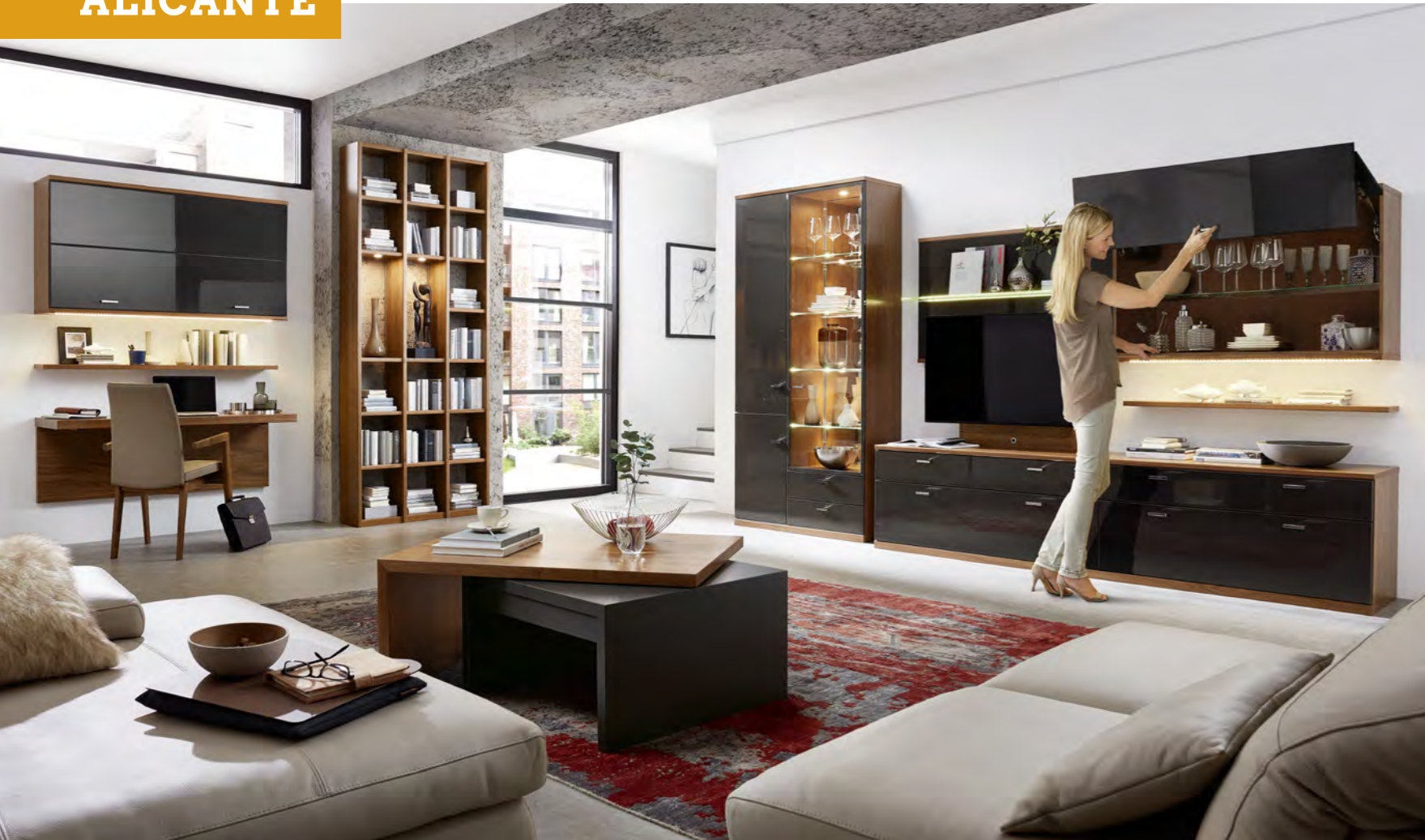


Vitrine 75384, B/H/T ca. 60/218/39,1 cm | Vitrine 75385 B/H/T ca. 60/218/39,1 cm | Esstisch 90975 B/H/T ca. 190/77/95 cm | TV-Kombination 18028, B/H/T ca. 330/183/49 cm



Optional lässt sich der Esstisch überaus leichtgängig erweitern. Die Erweiterungsplatten sind im Tisch verstaut und durch einen ausgeklügelten Mechanismus schnell einsatzbereit.

ALICANTE



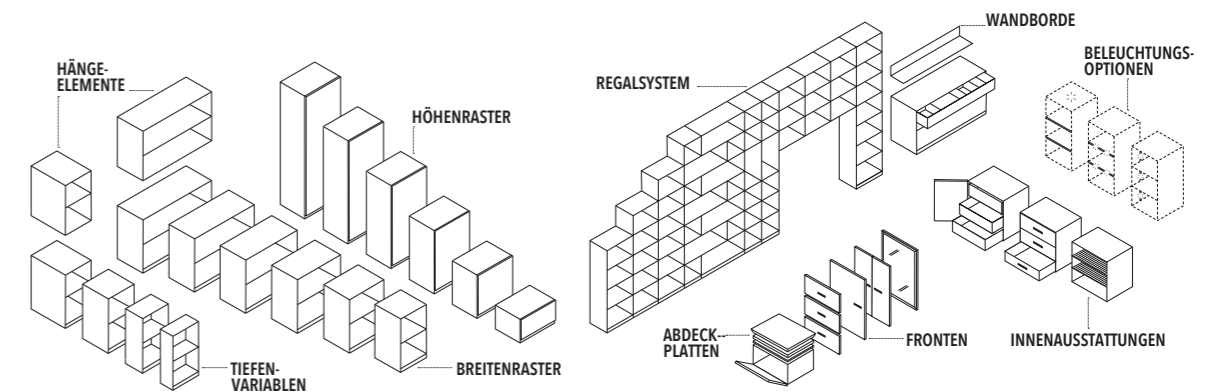
Schreibplatz 18043, B/T ca. 135/49 cm | Regal 18026, B/H/T ca. 101,6/250/27 cm | Couchtisch 92377, B/H/T ca. max. 142/45,2/72 cm | Wohnkombination 18034, B/H/T ca. 375/218,3/48,7 cm

MONDO

MONDO ALICANTE besticht mit seinen vielen Zube­höroptionen. Sei es im Korpusinneren mit vielen Schub­kastenvarianten, Lichtoptionen und schönen Lösungen für Vitrinenschränke.



ALICANTE AUSGEZEICHNETE QUALITÄT MIT SYSTEM



Bei uns finden Sie Einrichtungssysteme, die über Raumgrenzen hinweg gehen. Möbel müssen sich an die Wünsche, Gewohn- und Gegebenheiten ihrer Eigentümer und der Architektur anpassen. Für wesentliche Wohnbereiche bieten wir unseren Kunden Lösungen, die ganz auf deren Anforderungen eingehen.

WOHNBEREICHE

Im Bereich WOHNEN bieten wir alles was das Herz begehrt: Von Wohnwänden über Bibliotheken, Ecklösungen und Couchtische bis hin zu Solitär­möbeln können Sie mit dem System alle Anforderungen abdecken. Für den Bereich Speisen finden Sie ergänzende Esstisch- und Stuhl­systeme.

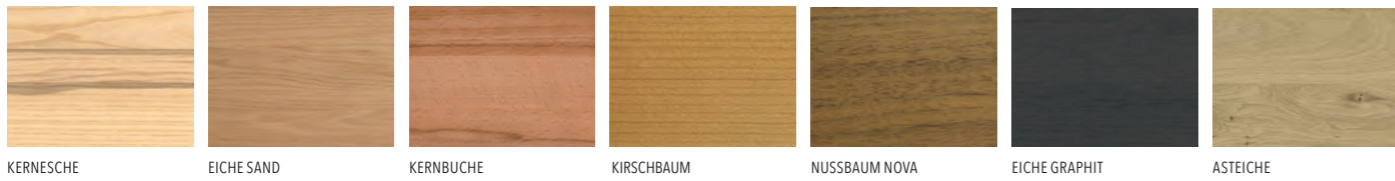
Die Systemvielfalt lässt keine Wünsche offen, Sie finden Wohnwände in Korpus- und Wangenbauweise, Einzelmöbel, Wandspiegel in vielen Höhen und Breiten. Ein wichtiges Augenmerk legen wir auf die umfangreichen Beleuchtungsoptionen, die für die richtige Wohlfühl­atmosphäre sorgen.

Als besonderes Merkmal bieten wir für viele Elemente eine Breiten-, Höhen- und Tiefenkürzung an, so dass Sie Ihr individuelles Möbel ganz nach Wunsch planen können. Gemeinsam mit Ihrem Fachberater auch gerne als 3D-Planung.

Lassen Sie sich von der Leistungsfähigkeit des Systems überzeugen.

LIFT ME UP!

DETAILS MACHEN DEN UNTERSCHIED. Hier lassen sich in allen Bereichen des Möbels interessante Dinge entdecken, von den Hochlift-Klappen über die Schreibtischplatte, die beleuchteten Regalfächer bis hin zu den Ordnung stiftenden Schubkasteneinteilungen. Als echtes Systemmöbel lassen sich diese und viele weitere Zube­höroptionen in die Planung mit einbeziehen.



FARBIGE AUFTRITTE

JETZT KOMMT FARBE INS SPIEL! Wählen Sie aus 24 perfekt abgestuften Lackfarben und setzen Sie so gekonnt Farbakzente. Alle Lacktöne sind in matt oder mit einem Hochglanzfinish bestellbar. Die verwendeten Lacke stehen für Langlebigkeit und beste Oberflächenqualität. Alternativ stehen Ihnen auch die oben gezeigten sieben Holz Ausführungen in Echtholz furnier zur Auswahl.



LACK RESEDA*



* Alle Lacke auch in Hochglanz erhältlich

ALICANTE



PERFEKT GEPLANT

MIT DEM UMFANGREICHEN TYPENKATALOG und den umfangreichen Ausstattungsoptionen des Modells stehen Ihnen alle Möglichkeiten für Ihr Traum Möbel offen. Lassen Sie sich beraten und die vielen Details, die MONDO ALICANTE bietet, erläutern. Ihr MONDO Händler freut sich auf Ihren Besuch.

AUSZUG AUS DEM TYPENPLAN

MONDO®

ANSICHT	0,7R UNTERTEILE*	1R UNTERTEILE*	1,5R ELEMENTE	2R ELEMENTE*	3R ELEMENTE*	H 1,5R-4R								
B/H/T	75/28/55	150/28/55	150/40/55	75/40/50	45/60/39	75/60/49	45/60/39	60/78/39	60/78/39	90/78/39	45/78/39	60/113/39	60/113/39	60/113/39
Rasterbreite	60-135	180	180	60-90	60	60-90	45-135	45	45-120	75	45	45	45	45

ANSICHT	3R ELEMENTE*	4R ELEMENTE*	H 1,5R-4R										
B/H/T	60/113/39	90/113/39	90/113/39	60/148/39	60/148/39	45/148/39	60/148/39	45/148/39	60/148/39	45/148/39	90/148/39	90/148/39	77 x 77/148/39
Rasterbreite	45-90	75	75	45	45	45	45-75	60	45	60	75	90/148/39	87 x 87/148/49

ANSICHT	5R ELEMENTE	6R ELEMENTE													
B/H/T	60/183/39	60/183/39	45/183/39	45/183/39	60/183/39	90/183/39	60/183/39	45/218/39	45/218/39	45/218/39	60/218/39	60/218/39	45/218/39	60/218/39	90/218/39
Rasterbreite	45	45	60	45	75	45	45	60	60	45	45	60	45	105	

ANSICHT	6R ELEMENTE	5R-6R ELEMENTE	SOLITÄRVITRINE	KLEIDER-SCHRÄNKE	3,3R AUFSATZELEMENTE	5,3R	ZWISCHENBAUELE.	3R ZWISCHENBAUELEMENTE						
B/H/T	75/218/39	90/218/39	77 x 77/39	60 x 60/218/28	45/218/62	90/218/62	135/218/62	45/120/39	45/120/39	45/190/39	60/216/35	60/108/35	60/108/35	75/108/35
Rasterbreite	90	75	H 183-218	71 x 71/218/28								45	45	90

ANSICHT	4R ZWISCHENBAUELEMENTE	5R ZWISCHENBAUELEMENTE	6R REGAL-ZWISCHENBAUELE.	WANGEN	SK-EINTEILUNG	1R ZWISCHENBAUELEMENTE						
B/H/T	45/143/35	75/143/35	60/143/35	60/179/35	60/179/35	60/179/35	77 x 77/216/34	77 x 77/216/39	30/216/34	3/30-428/25	45/33/34	120/38/34
Rasterbreite	60		37,5-60	45	45	45	25		45	35	27-75	75-120

ANSICHT	1R HÄNGEELE.	1,5R HÄNGE-ELEMENTE*	2R HÄNGE-ELEMENTE	3R HÄNGE-ELEMENTE	3,5R HÄNGE-ELEMENTE	4R HÄNGE-ELEMENTE							
B/H/T	60/40/40	45/58/39	60/76/34	60/76/34	90/76/34	60/111/34	90/111/34	45/129/35	45/129/35	75/129/35	60/146/34	75/146/34	45/146/34
Rasterbreite	45-120	60	45-120	45	45	37,5-60	75	37,5-60	37,5-60	90	37,5-60	37,5-60	37,5-60

ANSICHT	2R	2,5R	WANDSPIEGEL		ECKLÖSUNG	WANDBORDE	SCHREIB-TISCHE	COUCH-TISCHE	ESSTISCHE	R1 STUHL-SYSTEM	R2 Stuhl-System
B/H/T	2R = H 76/5	2,5R = H 93/5	2R = H 76/5	2,5R = H 93/5	42 x 42/39	120/17/19	45/64/55	160/74/80	73/118/45/73	148/75/95	140/76/95
			B 60-240	B 60-240	H 1,5R-6R	B 60-240		B 120	B 148-208	Die detaillierte Vermaßung der Stühle entnehmen Sie bitte der aktuellen Preis-/Typenliste.	



SCHÖNE MÖBEL. SCHÖNER LEBEN.



Abonnieren Sie unseren Newsletter für Trends, Aktionen & Inspirationen.



www.mondo-moebel.de/newsletter

• QUALITÄT

Der Name MONDO steht für zuverlässige Qualität. In Material, Verarbeitung, Funktion und Design folgt die gehobene Einrichtungsmarke seit vielen Jahren kontrollierten Qualitätsmaßstäben. Über die Sicherung der strengen Richtlinien wachen erfahrene MONDO Qualitätsbeauftragte. Die geprüfte Qualität jedes einzelnen Möbels ist mit einer 5-Jahres-Garantie verbrieft. Das garantieren wir als Ihr MONDO Fachhändler.

• DESIGN

Alle Designs von MONDO sind exklusiv. Sie werden von renommierten Designern und Kreativen mit viel Gefühl für die Marke entwickelt. MONDO Möbel zeichnen sich durch eine hohe Wertigkeit, emotionale Wärme, planbare Individualität und perfektionierte Funktionalität im Sinne unserer Kunden aus.

MONDO erhalten Sie nur bei uns und in ausgewählten führenden Einrichtungshäusern.

WWW.MONDO-MOEBEL.DE



INTERNATIONALE TOP-DESIGNER

Viele kreative Köpfe stehen hinter dem exklusiven Design von MONDO. Die Designer von links nach rechts: Jochen Flacke, K. W. Göcke, Ute Bröker.

